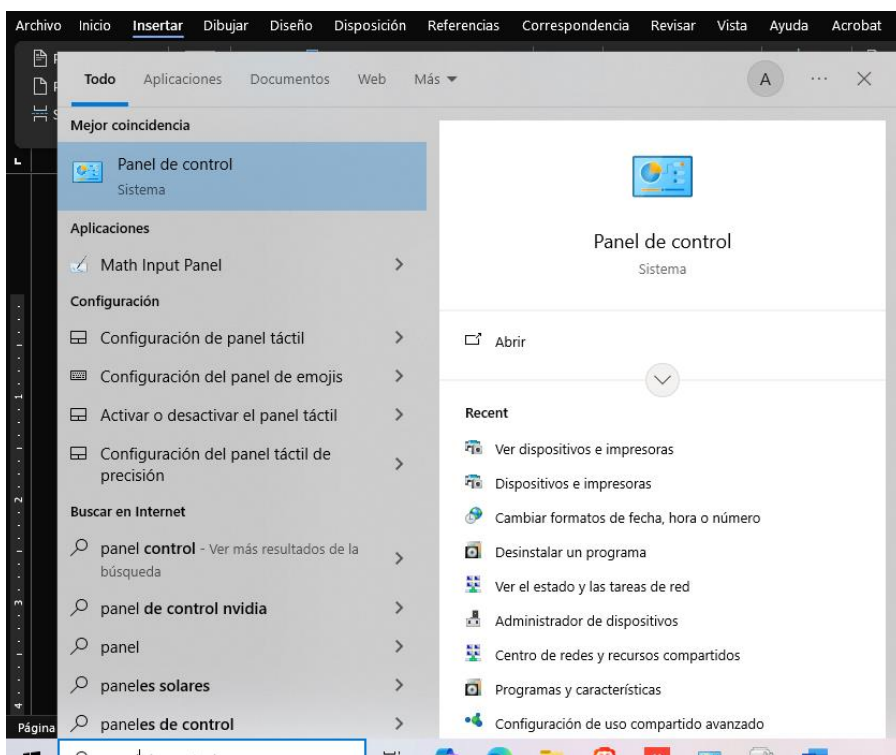
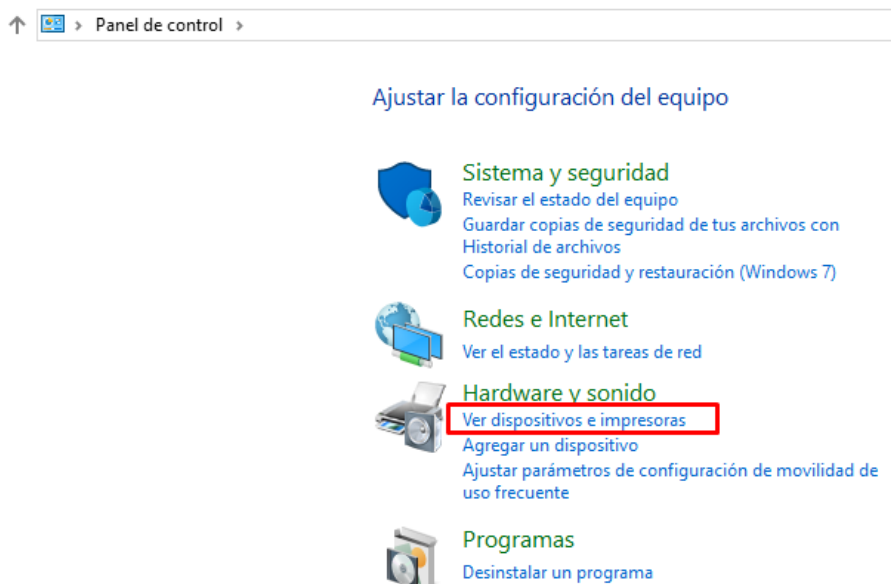


PASOS PARA REALIZAR LIMPIEZAS DE CABEZAL Y CONFIGURACION DE CALIDAD ALTA

1. En la barra de búsqueda escribe la palabra panel de control.

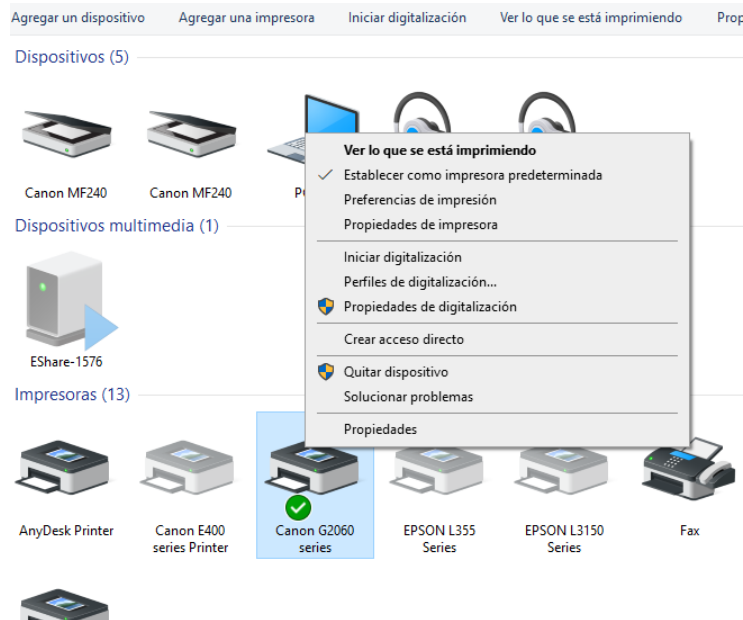


2. Cuando estes del panel de control debes dar clic en el apartado que esta subrayado.

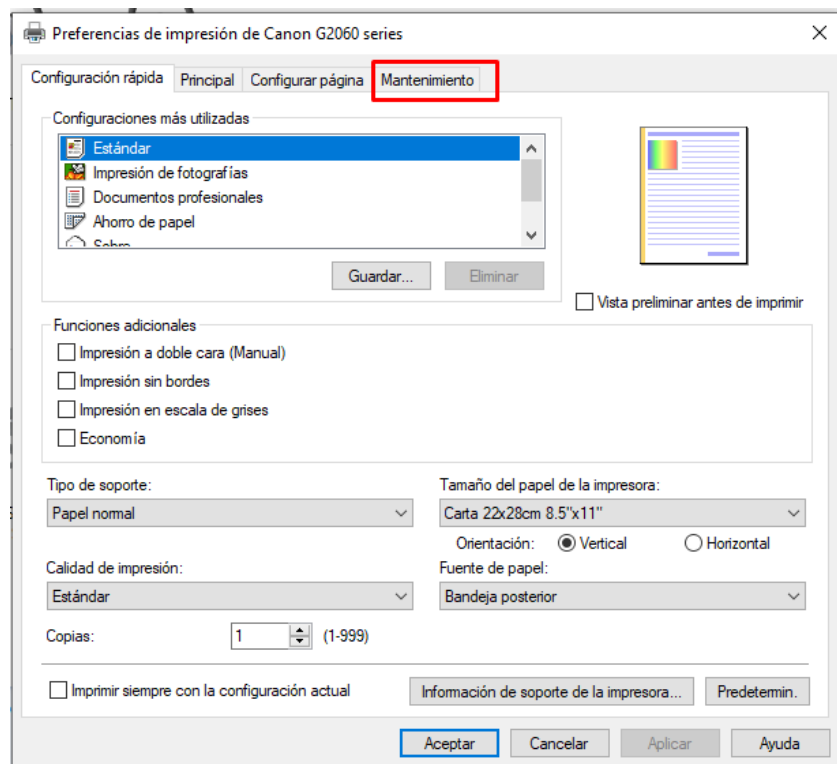


PASOS PARA REALIZAR LIMPIEZAS DE CABEZAL Y CONFIGURACION DE CALIDAD ALTA

3. Ubica la impresora canon y debes dar clic derecho encima, selecciona preferencias de impresion.

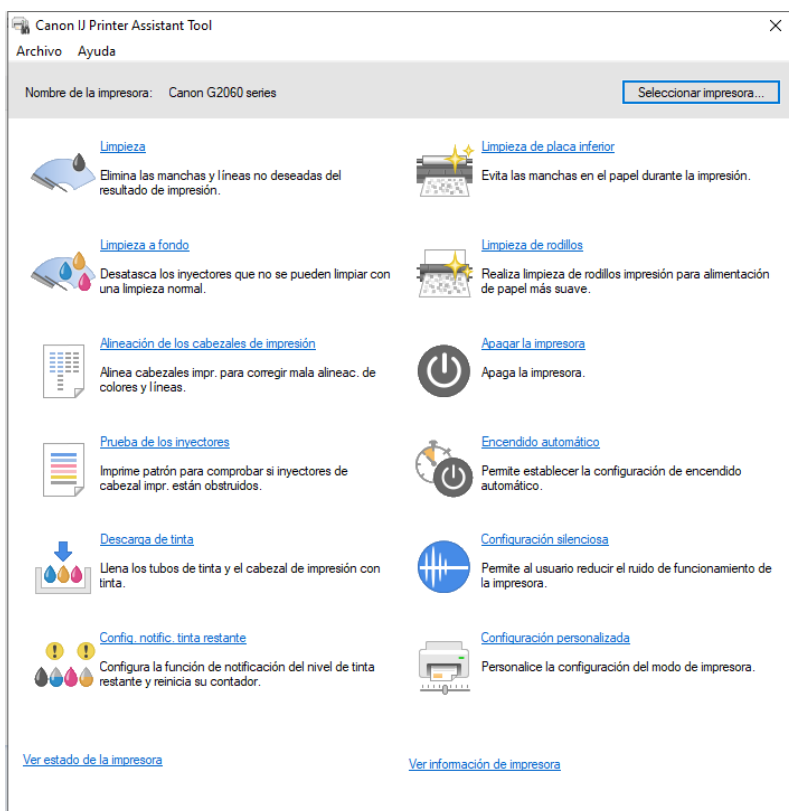


4. Paso siguiente selecciona la pestaña mantenimiento.

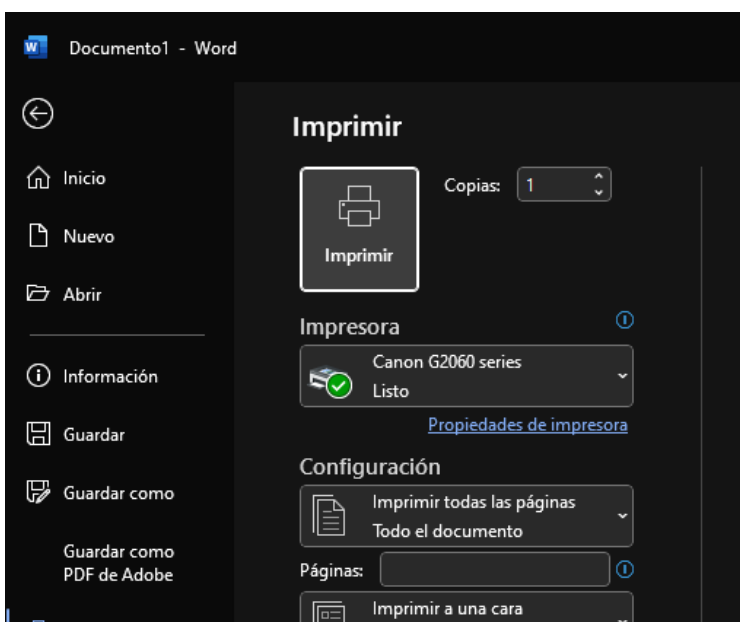


PASOS PARA REALIZAR LIMPIEZAS DE CABEZAL Y CONFIGURACION DE CALIDAD ALTA

5. Selecciona mantenimiento y preferencias, te aparecerán todas las opciones de mantenimiento del equipo con las cuales podrás realizar limpieza básicas, cargas del sistema de tinta, etc.



6. Para configurar la calidad de impresión es muy sencillo, solo debes ubicar el apartado de propiedades de impresora.



PASOS PARA REALIZAR LIMPIEZAS DE CABEZAL Y CONFIGURACION DE CALIDAD ALTA

7. En esta caja de control puedes configurar calidad, tamaño y tipo de papel.

